

# MONTHLY MEMBERSHIP PROGRESS REPORT

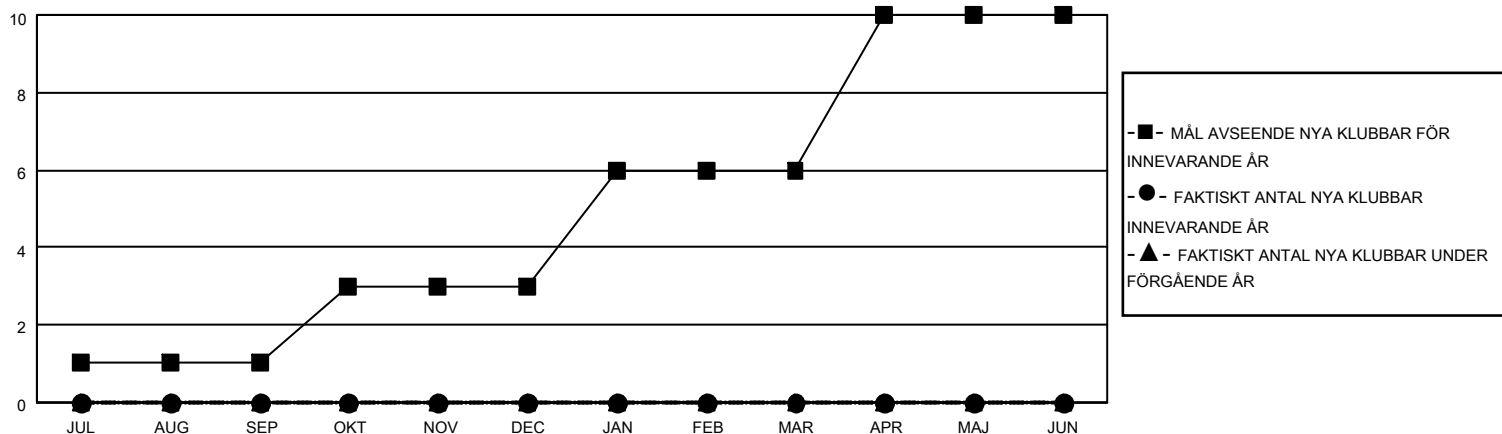
OMRÅDE SWEDEN

District 101 V

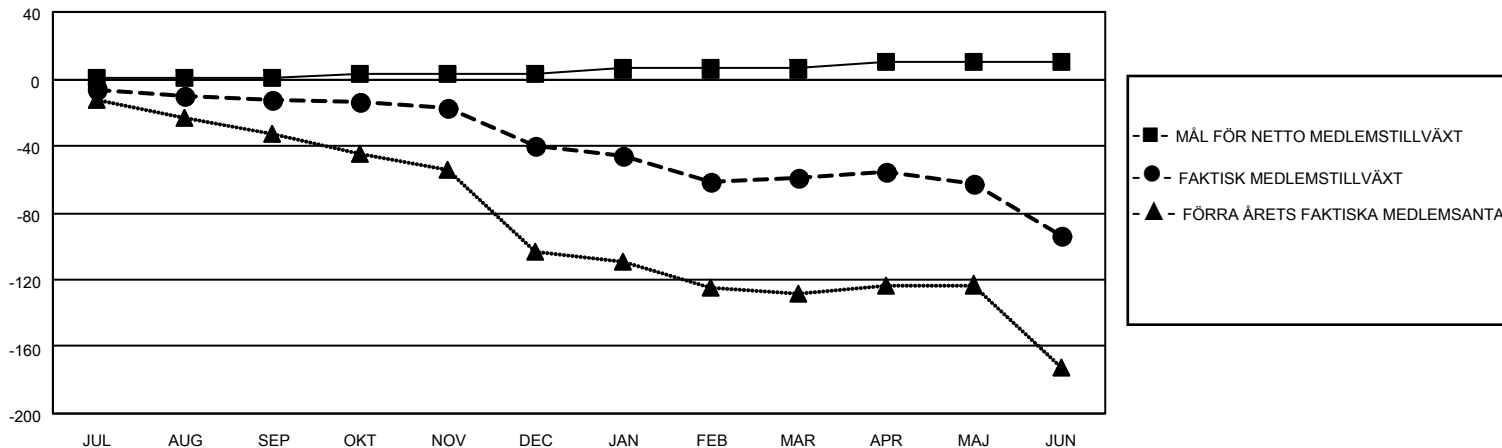
Results as of: 6/30/2023

Klubbar				Medlemmar			
RESULTAT FÖR 2022-2023				RESULTAT FÖR 2022-2023			
KVARTAL	MÅL AVSEENDE NYA KLUBBAR	NYA KLUBBAR	AVFÖRDA KLUBBAR	KVARTAL	MÅL FÖR NETTO MEDLEMSTILLVÄXT	FAKTISK MEDLEMSTILLVÄXT	FAKTISKT ANTAL AVFÖRDA MEDLEMMAR (inklusive transfer)
JUL/AUG/SEP	1	0	1	JUL/AUG/SEP	1	11	22
OKT/NOV/DEC	2	0	0	OKT/NOV/DEC	2	24	51
JAN/FEB/MAR	3	0	1	JAN/FEB/MAR	3	30	47
APR/MAJ/JUN	4	0	2	APR/MAJ/JUN	4	30	57

MÅL OCH FAKTISKT ANTAL NYA KLUBBAR



MÅL OCH FAKTISKT ANTAL MEDLEMMAR



NEDLAGDA KLUBBAR: 4

AVFÖRDA MEDLEMMAR

AVLIDNA	28
NEDLAGD KLUBB	29
ANNAN	120
<b>TOTAL</b>	<b>177</b>

41 CLUBS OF 76 TOG UPP EN ELLER FLER NYA MEDLEMMAR

[KLICKA HÄR FÖR KUMULATIV MEDLEMSDATA](#)

KÖNSFÖRDELNING

MAN	1,440 (85.06%)
KVINNA	253 (14.94%)
NON BINARY	0 (0.00%)
PREFER NOT TO ANSWER	0 (0.00%)

ANTALET FAMILJEMEDLEMMAR 106

FAMILJEMEDLEMMAR SOM BETALAR HÄLFTEN AV MEDLEMSAVGIFTEN 53